



Paseo Geológico por la Cataluña Costera.

Archivo 6

Por Luis Ángel Alonso Matilla

(por alfreoprietoalonso-goo.gl)



El sol ilumina Monserrat. Vamos a empezar este archivo.

(por Quim Romero-Google)



Venga, que ya se está levantando la niebla y el día, y Monserrat peina las nubes.



Bueno, por lo que se ve ya han puesto la geología. Vamos al campo.

Montserrat

(por pere elbaroncolorao-google)



(por Fflores-Google)

Impresionan los Montserrat desde las planas de Igualada y Cervera



Montserrat (por enric brunet-google)

Este archivo 6 del '*Paseo Por La Cataluña Costera*' lo hemos realizado, como siempre, a partir, adrede exclusivamente, de las imágenes de Google Earth.

A todos los que nos han regalado esas bellezas, muchas gracias.

También nos hemos ayudado de las siguientes Hojas del Mapa Geológico Nacional de España, de escala 1:50.000 del IGME: Cervera, 390; Igualada, 391; Sabadell, 392; Mataró, 393 y Calella, 394.

Que lo disfruteis.

Un abrazo de Luis Angel Alonso Matilla.

Lérida/Lleida – Barcelona-

Tarragona

Entorno en la Hoja de Cervera, 390.
Lérida/Lleida – Barcelona- Tarragona



Perspectiva desde el W, Hoja de Cervera,- en relieve realzado- de parte de la provincia de Barcelona.



Estampiense, Oligoceno, Terciario, NNE Vall de Rocamora. Barc. E Hoja de Cervera. (por jaume azcona cacho-google)



En terrenos agrícolas sobre margas del Estampiense, Oligoceno, Terciario. Montmaneu, Barcelona. E Hoja de Cervera. (por netol-google)



Llanuras sobre Estampiense, Oligoceno, Terciario, en Savallà del Comtat, Tarragona, SW Hoja de Carvera. (por FJC60-Google)



Conglomerados con intercalaciones de arenisca y lutitas rojas, del Estampiense, Oligoceno, Terciario, de Bellprat, Barcelona. SE Hoja de Cervera. (por Angela Llop-Google)



Llanuras sobre Paleógeno, Terciario, en Sant Martí de Tous, Barc. SE Hoja de Cervera. (por joan miquel-google)



Areniscas y lutitas rojas del Priaboniense, Eoceno, Terciario, en Sierra de Queralt, Bellprat, Barc. SE Hoja de Cervera. (por joucasas-google)



Campos en el Estampiense, Oligoceno, Terciario. En Forès, Tarragona. SW Hoja de Cervera. (por Joaquim M-Google)



Margas del Estampiense, Oligoceno, Terciario. Al E de Savalla del Condado, Tarragona. Centro S Hoja de Cervera.



Margas del Estampiense, Oligoceno, Terciario. Al E de Savalla del Condado, Tarragona. Centro S Hoja de Cervera.



Lutitas rojas y ocre con areniscas del Estampiense, Oligoceno, Terciario. N de Sierra Rovellón, NE Hoja de Cervera.



Lutitas rojas y ocre con areniscas del Estampiense, Oligoceno, Terciario. N de Sierra Rovellón, NE Hoja de Cervera.



Lutitas rojas y ocre con areniscas del Estampiense, Oligoceno, Terciario. N de Sierra Rovellón, E de Santa M^a del Camino, Barc.NE Hoja de Cervera.



El Montclar desde los Estampienses, Oligoceno, Terciario, de Les Piles, Tarragona. SW Hoja de Cervera. (por marc6703-google)



Cataluña



Sierra de Rubió, al fondo Montserrat. Sannoisiense, Terciario.
Rubió, Barcelona. NW Hoja de Igualada. (por joan miquel-google)



Areniscas y margas del Sannoisiense, Paleógeno, Terciario, N de Copons. NW Hoja de Igualada,



Detalle de imagen anterior: areniscas y margas del Sannoisiense, Paleógeno, Terciario, N de Copons. NW Hoja de Igualada,



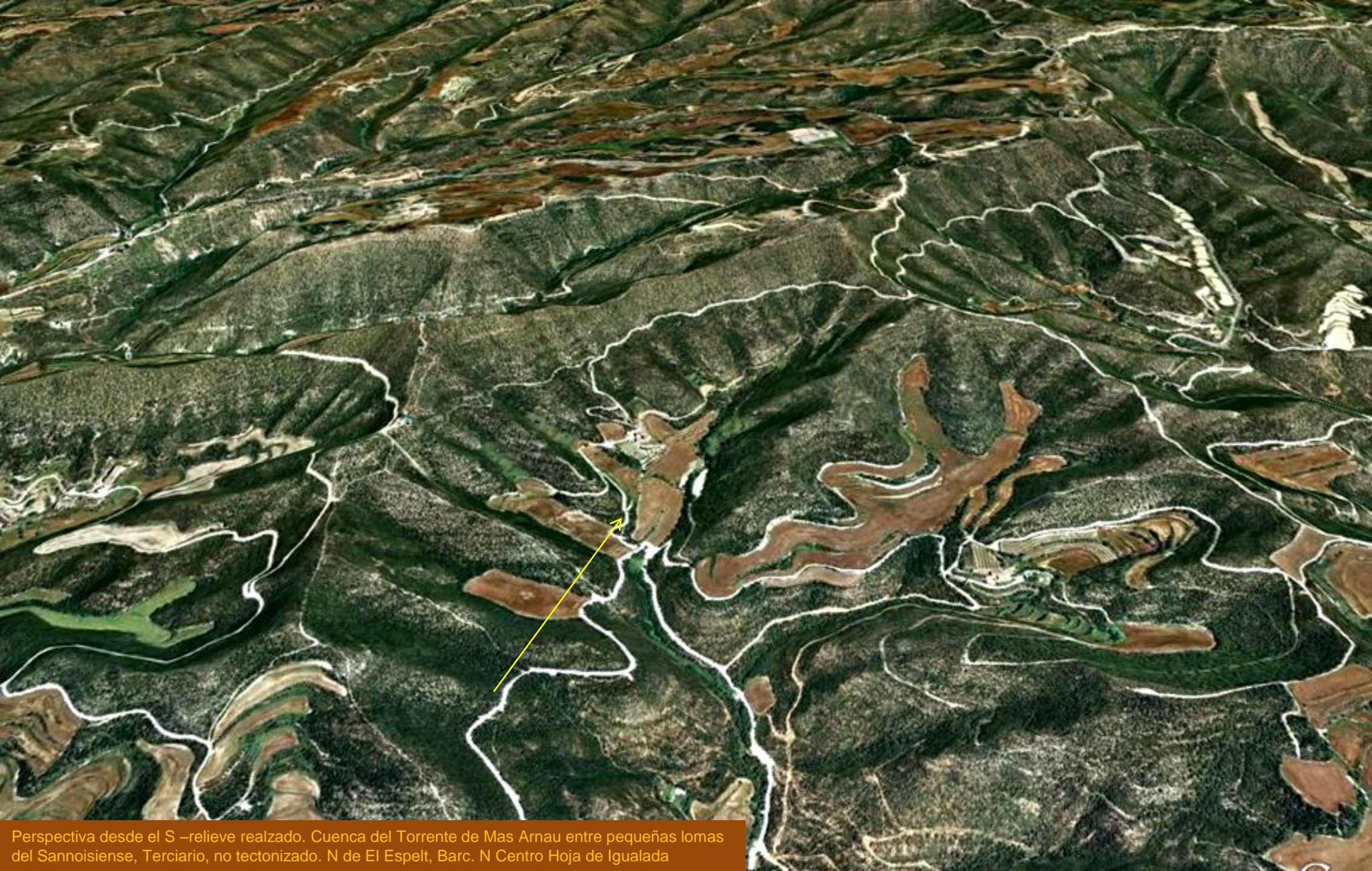
Taludes de la carretera al N de Copóns. Areniscas y margas del Sannoisiense, Paleógeno, Terciario. NW Hoja de Igalada,



Falla en las lutitas rojas y ocre con areniscas del Estampiense, Oligoceno, Terciario. NE de Sierra Rovellón, E de Santa M^a del Camino, Barc. NW Hoja de Igualada.



Salto de agua entre las margas del Sannoisiense, Paleógeno, Terciario, en el NW de Copons, Barc. NW Hoja de Igualada (por Jaume Torras, Google)



Perspectiva desde el S –relieve realzado. Cuenca del Torrente de Mas Arnau entre pequeñas lomas del Sannoisiense, Terciario, no tectonizado. N de El Espelt, Barc. N Centro Hoja de Igualada



Conglomerados del Priaboniense, Eoceno, Terciario. Montserrat, Barc. E Hoja de Igualada (por MBagyimszky-Google)



Detalle de la imagen anterior: Conglomerados del Priaboniense, Eoceno, Terciario. Montserrat, formas de erosión. Barc. E Hoja de Igualada (por Joel Marimon Bonet-Google)



Conglomerados del Priaboniense, Eoceno, Terciario. Montserrat, Barc. E Hoja de Igualada (por Angela Llop-Google)



Areniscas del Priaboniense, Eoceno,
Terciario. Monserrat. E Hoja de Igualada.



Areniscas del Priaboniense, Eoceno, Terciario.
Montserrat. Barc. E Hoja de Igualada.



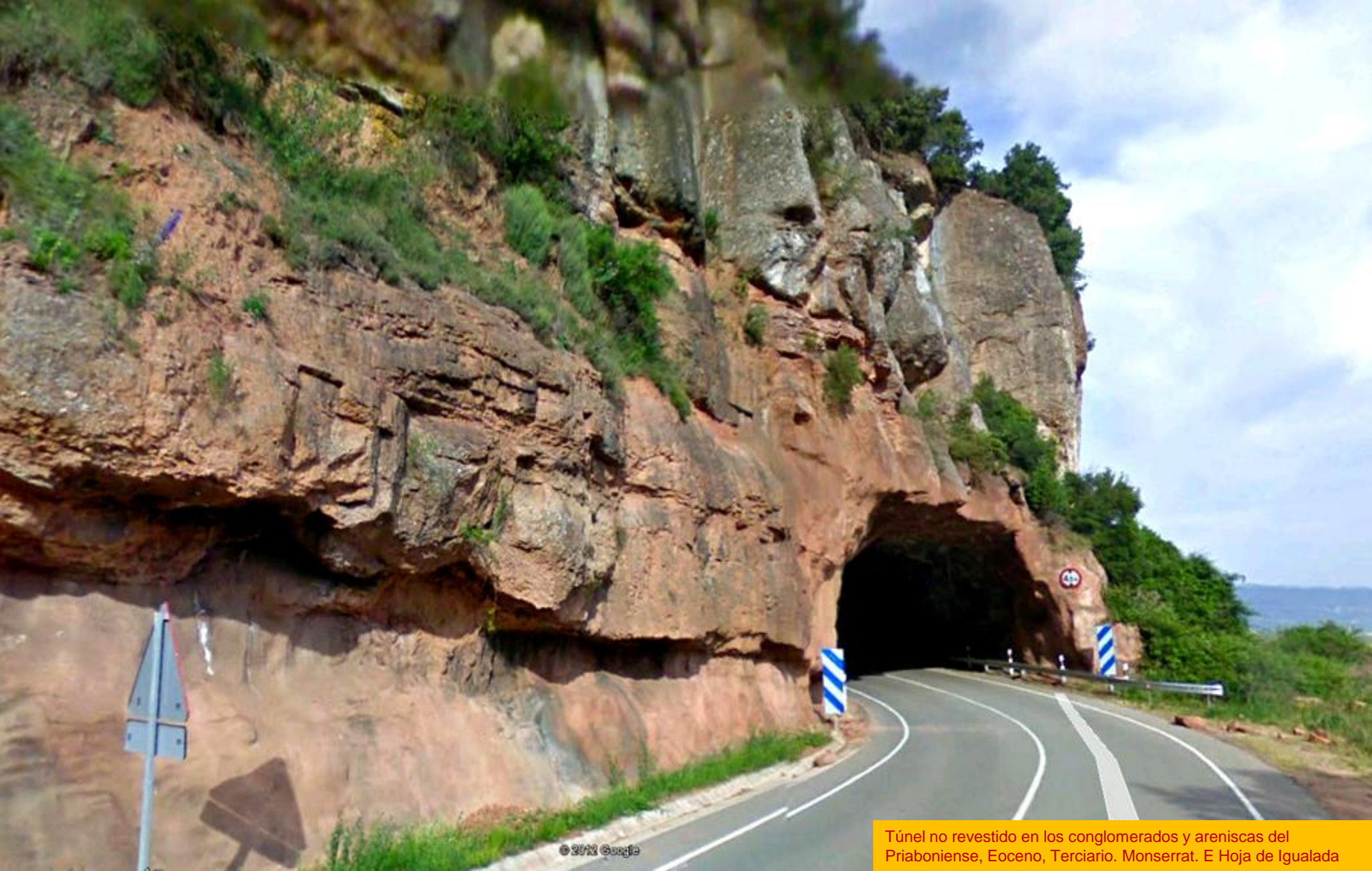
Mallazo y bulones en los conglomerados y areniscas del Priaboniense, Eoceno, Terciario. Monserrat. E Hoja de Igualada

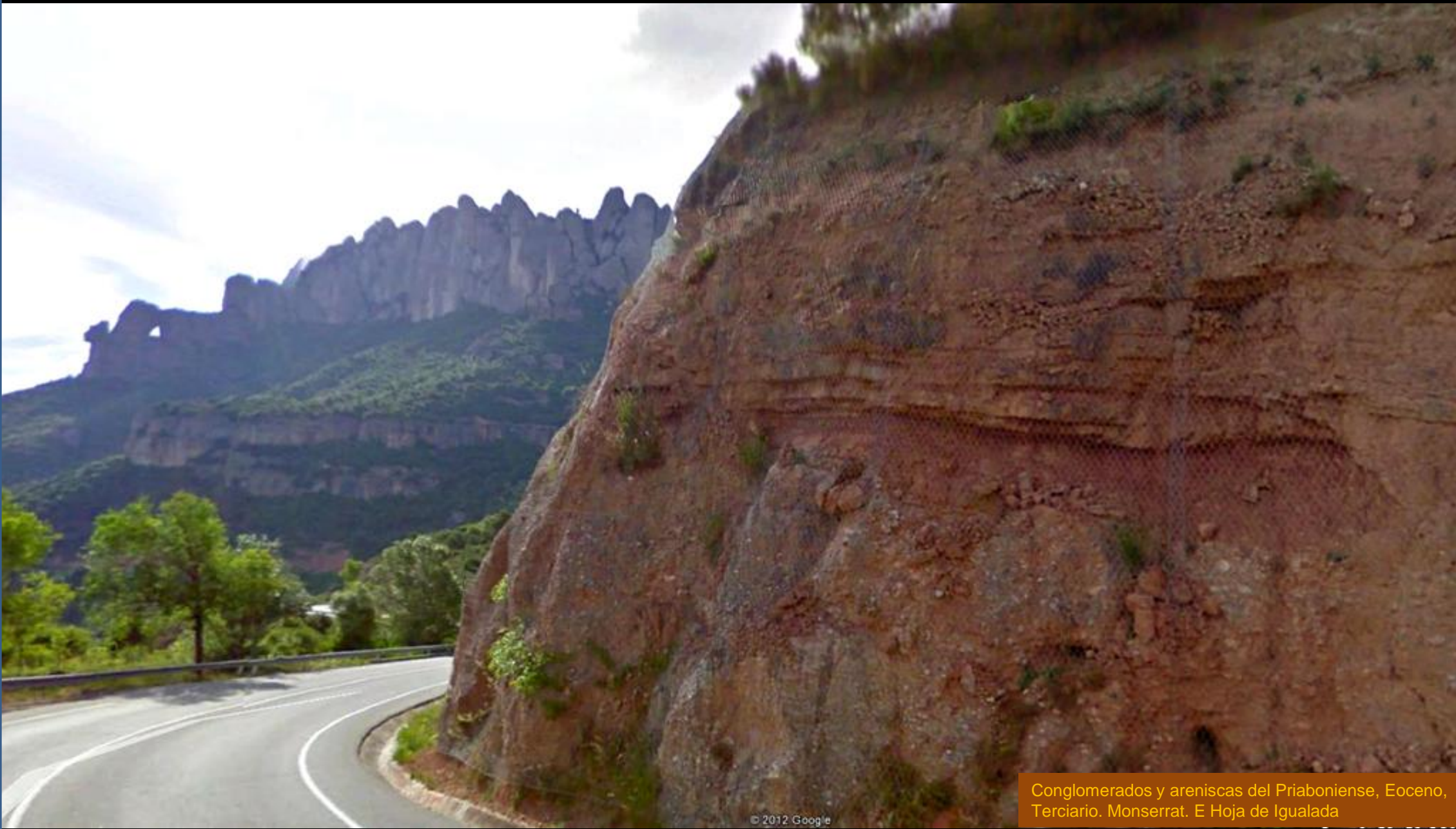


© 2012 Google

1m

Conglomerados y areniscas del Priaboniense, Eoceno, Terciario. Monserrat. E Hoja de Igualada





© 2012 Google

Conglomerados y areniscas del Priaboniense, Eoceno, Terciario. Monserrat. E Hoja de Igualada



Formas del erosión en los Conglomerados de Monserrat, Priaboniense, Eoceno, Terciario. En Barc. E Hoja de Igualada. (por francesc alarcon-google)



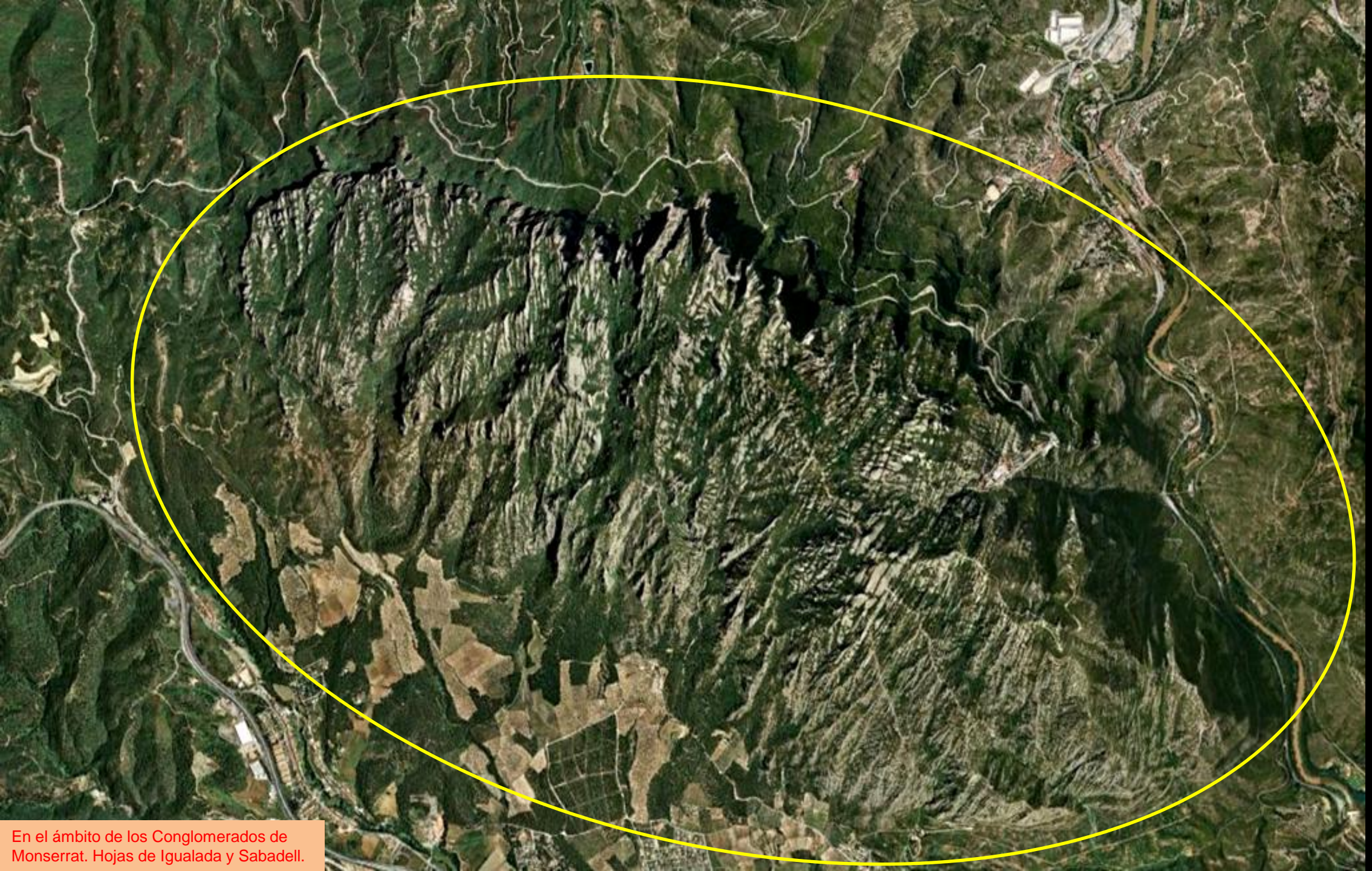
Diaclasado en los Conglomerados de Montserrat, en Barc. E Hoja de Igualada. (por Marcel Puig Puig-Google)



Conglomerados de Montserrat desde el S, en Collbató, Barc. E sur Hoja de Igualada. (por llobetgus_ggogle)



Conglomerados del Eoceno, Terciario, de Montserrat. Barc. E Hoja de Igualada. (por gomezgomar/joan miquel-google)



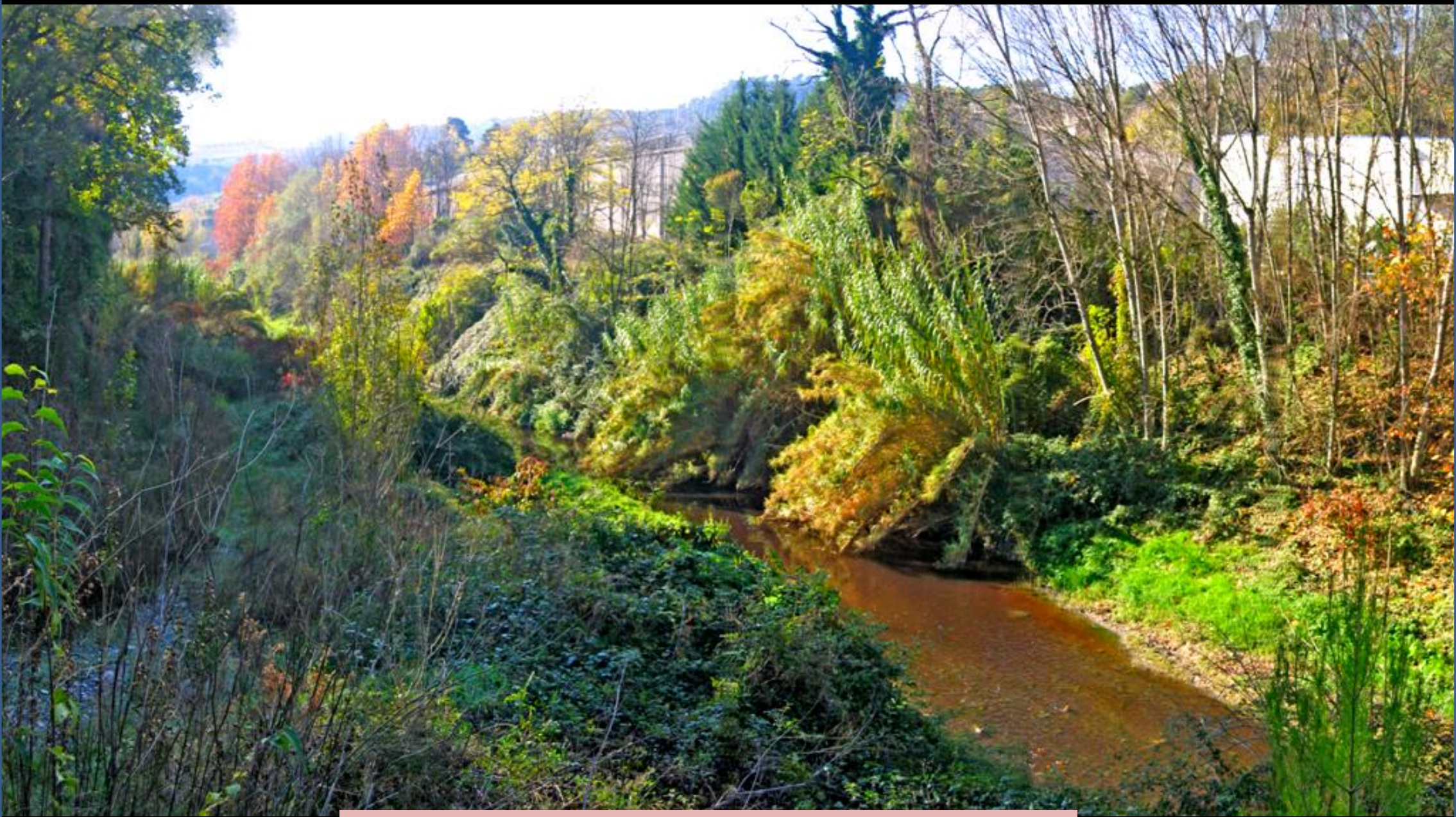
En el ámbito de los Conglomerados de Monserrat. Hojas de Igualada y Sabadell.



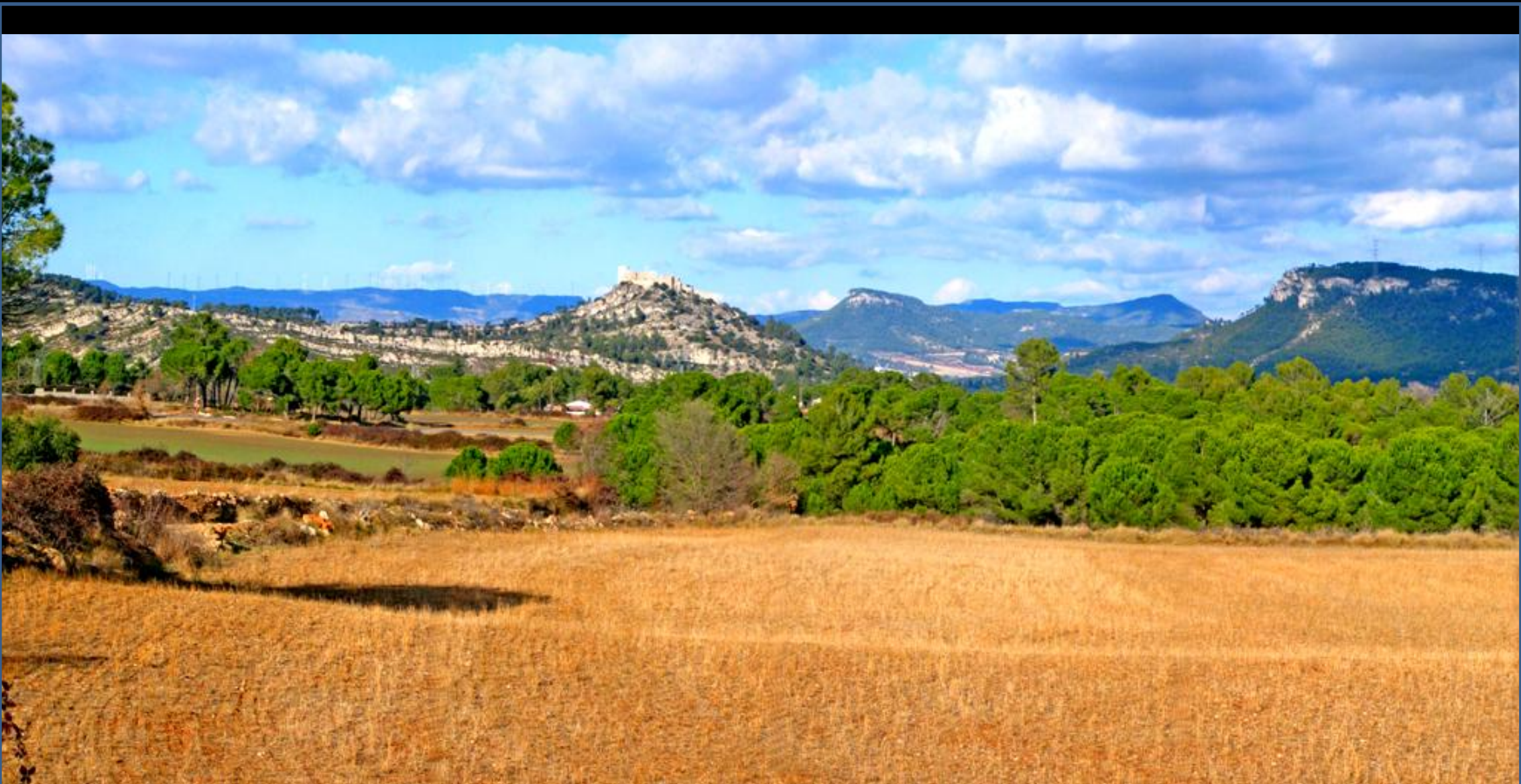
Pizarras satinadas Paleozoicas. Al N de Capellades, Barc. SE Hoja de Igualada



Pizarras satinadas Paleozoicas, con diques de cuarzo. Al NW de El Bruch del Mitg, Barc. SE Hoja de Igualada



Río Anoia/Noya en Torre de Claramunt, Barc. SE Hoja de Igualada. (por joan miquel-google)



Desde la Torre de Claramunt hacia el N. Barc. Eoceno Inf. SE Hoja de Igualada. (por joan miquel-google)



Formación travertínica. Acantilado en Capellades. SE Hoja de Igualada. (por joan miquel-google)



Detalle de la anterior: Formación travertínica. Acantilado en Capellades. SE Hoja de Igualada. (por joan miquel-google)



Formación travertínica. Acantilado en Capellades. SE Hoja de Igualada. (por joanniquel-google)



Arcillas del Mioceno Sup., Terciario, erosionandose en el N de Piera, S de Vallbona, Barc. SE Hoja de Igualada. (por joan miquel-google)



Arcillas del Mioceno Sup., Terciario, erosionándose en el N de Piera, S de Vallbona, Barc. SE Hoja de Igualada. (por goodriman-google)



Entorno en la Hoja de Sabadell,
392. Barcelona.



El Río Llobregat a su paso por Collbató, Barc. Centro W Hoja de Sabadell. (por Petteri Kantokari-Google)



En terrenos del Eoceno, Terciario en San Vicent de Castellet, Barc.NW Hoja de Sabadell (por Kawn-Google)



Conglomerados del Eoceno, Turó de l'Espluga, Matarrodona, en Mura, Barc. NW Hoja de Sabadell (por Joaquim Calvet-Google)



Conglomerados del Eoceno, Matarrodona, en Mura, Barc. NW Hoja de Sabadell. (por Manel_1-Google)



Conglomerados del Eoceno, Matarrodona, en Mura, Parque Natural. Barc. NW Hoja de Sabadell. (por micalet-google)



Conglomerados del Eoceno. En St. Llorenç Savall, Barc. NE Hoja de Sabadell. (por manel_1-google)



En mismo sitio imagen anterior: Conglomerados del Eoceno. En St. Llorenç Savall, Barc. NE Hoja de Sabadell. (por manel_1-google)



Conglomerados del Terciario. Roca Salvatge y Monserrat al fondo.
En Vacarisses, NW Hoja de Sabadell. (por Nuwanda999-Google)



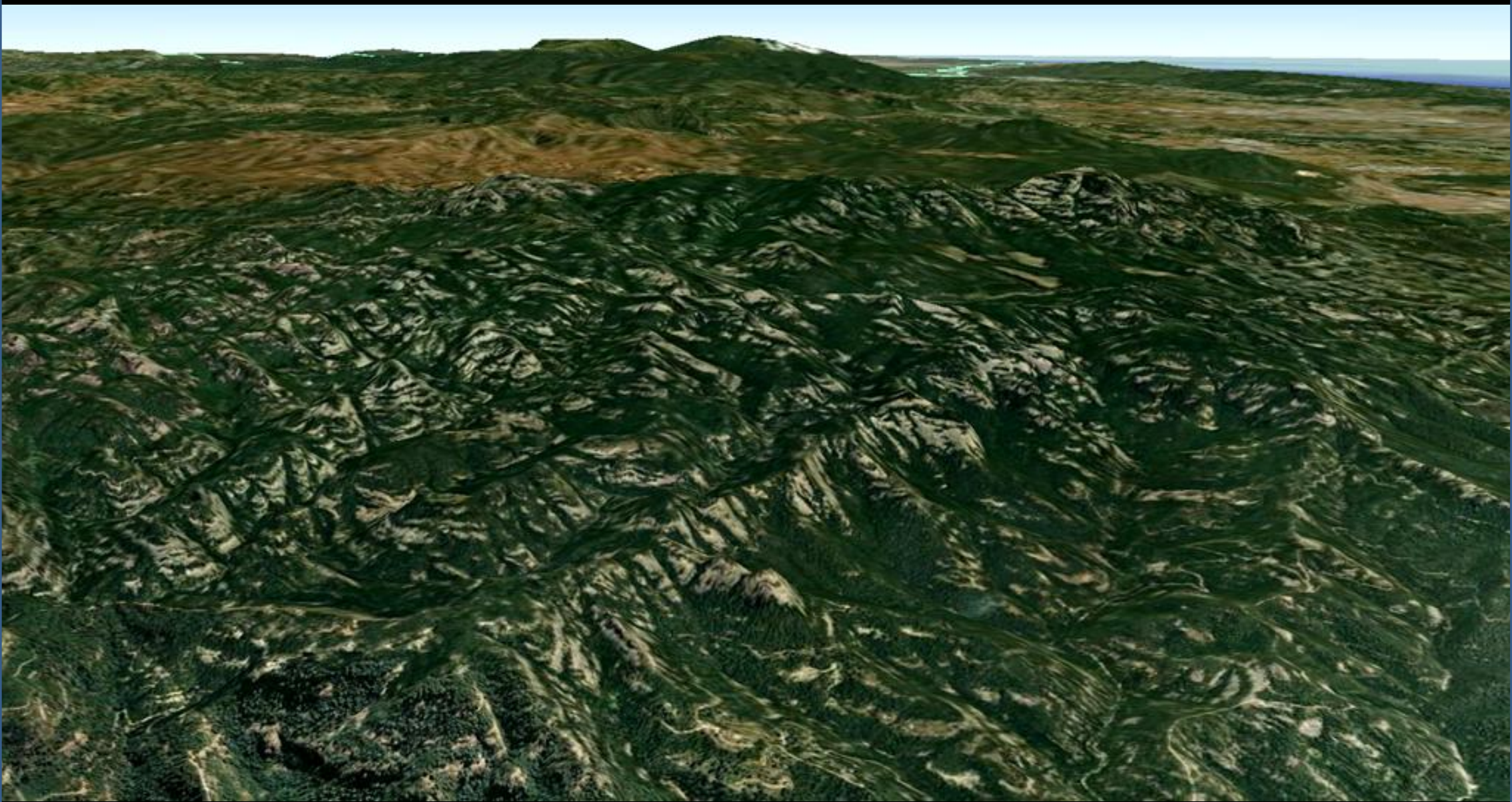
Conglomerados del Eoceno. Castellot de Tanca, en Mura, Barc. NE Hoja de Sabadell. (por manel_1-google)



Conglomerados del Eoceno. Turó Roig y Roca Savatge, en Vacarisses, Barc. NE Hoja de Sabadell. (por Nuwanda-Google)



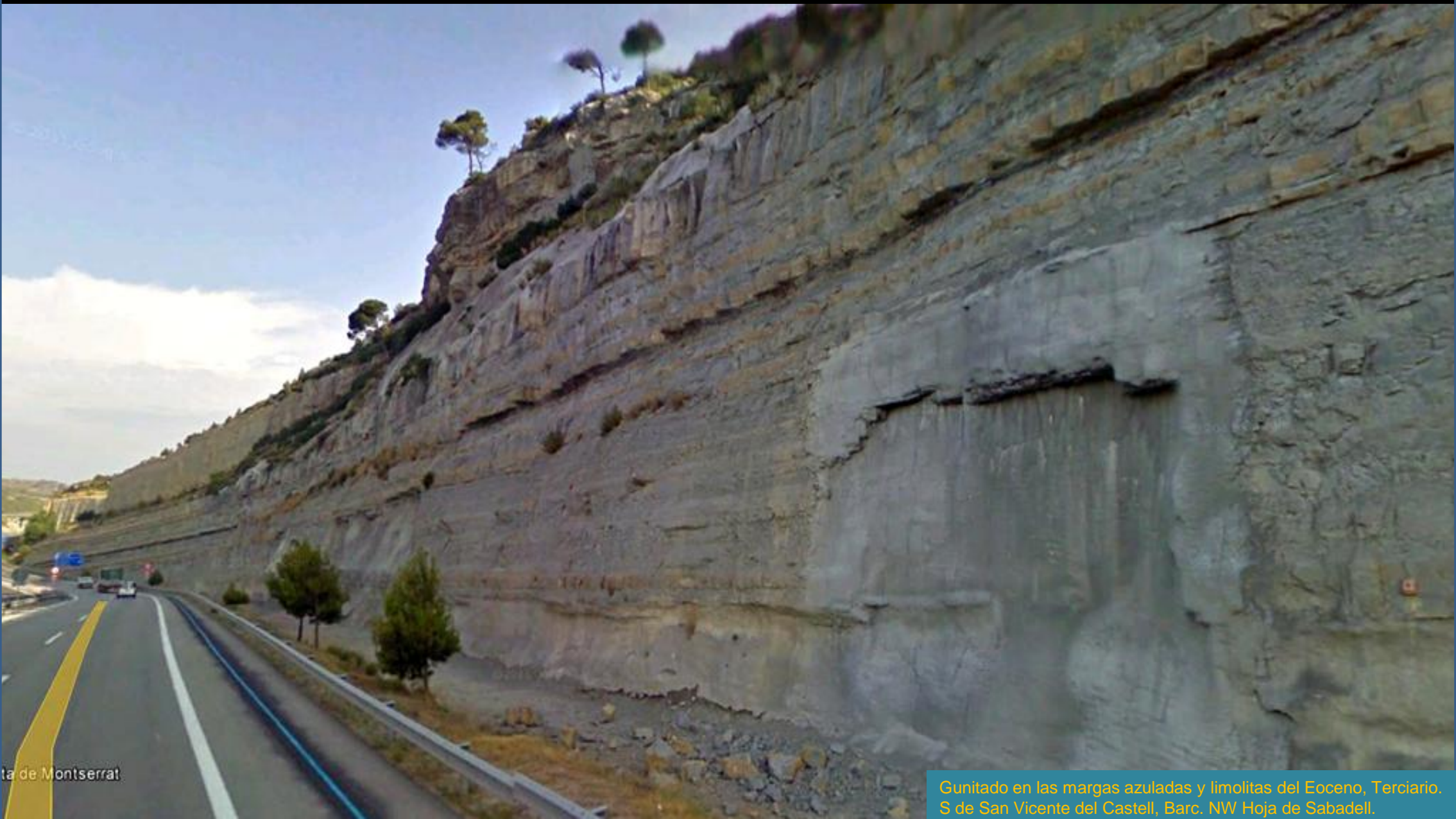
Conglomerados del Eoceno. Carena de l'Espluga en Mura, Barc. NE Hoja de Sabadell. (por migman-google)



Perspectiva desde el NW – relieve realzado- en la Hoja de Sabadell. Con los conglomerados del Eoceno en primer término.



Margas azuladas y limolitas del Eoceno, Terciario. S de San Vicente del Castell, Barc. NW Hoja de Sabadell.



ta de Montserrat

Gunitado en las margas azuladas y limolitas del Eoceno, Terciario.
S de San Vicente del Castell, Barc. NW Hoja de Sabadell.



Torrente de Guanta, en el NW de Sentmenat, Barc. NE Hoja de Sabadell. (por Picot produccions-Google)







Pizarras satinadas del Paleozoico, NW de Tarrasa, Barc. Centro W Hoja de Sabadell.



Pizarras satinadas del Paleozoico, NW de Tarrasa, Barc. Centro W Hoja de Sabadell.



Areniscas, arcillas y limolitas del Eoceno, Terciario.
NE de Monistrol, Barc. NW Hoja de Sabadell



Detalle en zona de imagen anterior: Areniscas, arcillas y limolitas del Eoceno, Terciario. NE de Monistrol, Barc. NW Hoja de Sabadell





Areniscas, arcillas y limolitas del Eoceno, Terciario. Al fondo Conglomerados de Monserrat. En Castellbell y El Vilar, E de Monistrol. NW Hoja de Sabadell. (por Jordi Camps-Google)



© 2012 The Atlas

Google earth

Perspectiva desde Esparreguera- relieve realizado- de Los Eocenos. A la izq. Sierra de Montserrat. Río Llobregat. W Hoja de Sabadell.



Desde campo, los Eocenos de la imagen anterior. En Esparreguera, Barc. W S. Hoja de Sabadell. (por juluma-google)



Mar Mediterráneo

Entorno en la Hoja de
Mataró. 393. Barcelona.



Triásico. En Caldas de Montbui. Barcelona. NW
Hoja de Mataró. (por Jorge Franganillo-Google)



A

El Vallés, con el Berti y el Monseny; imagen partida. Desde el Mioceno Sup, y Cuaternario de Les Franqueses del Vallés, N Centro Hoja de Sabadell. (por JIamarca-Google)



A



Río Tenes en Santa Eulalia de Roncana, Barc. NW Hoja de Sabadell- (por drass-google)



Formas de erosión en las granodioritas. En La Roca del Vallés, Barc. SE Hoja de Sabadell (por Joel Marimon Bonet-Google)



Leucogranito, Cueva de Les Dones, en Cabreara de Mar. Barc. SE Hoja de Sabadell. (por Ullfoll-Google)



Leucogranito, al NW de Órrius, Barc. Familias de diaclasado. SE Hoja de Sabadell.

Barcelona – Gerona.



Mar Mediterráneo.

Entorno en la Hoja de Calella,
394. Barcelona – Gerona.



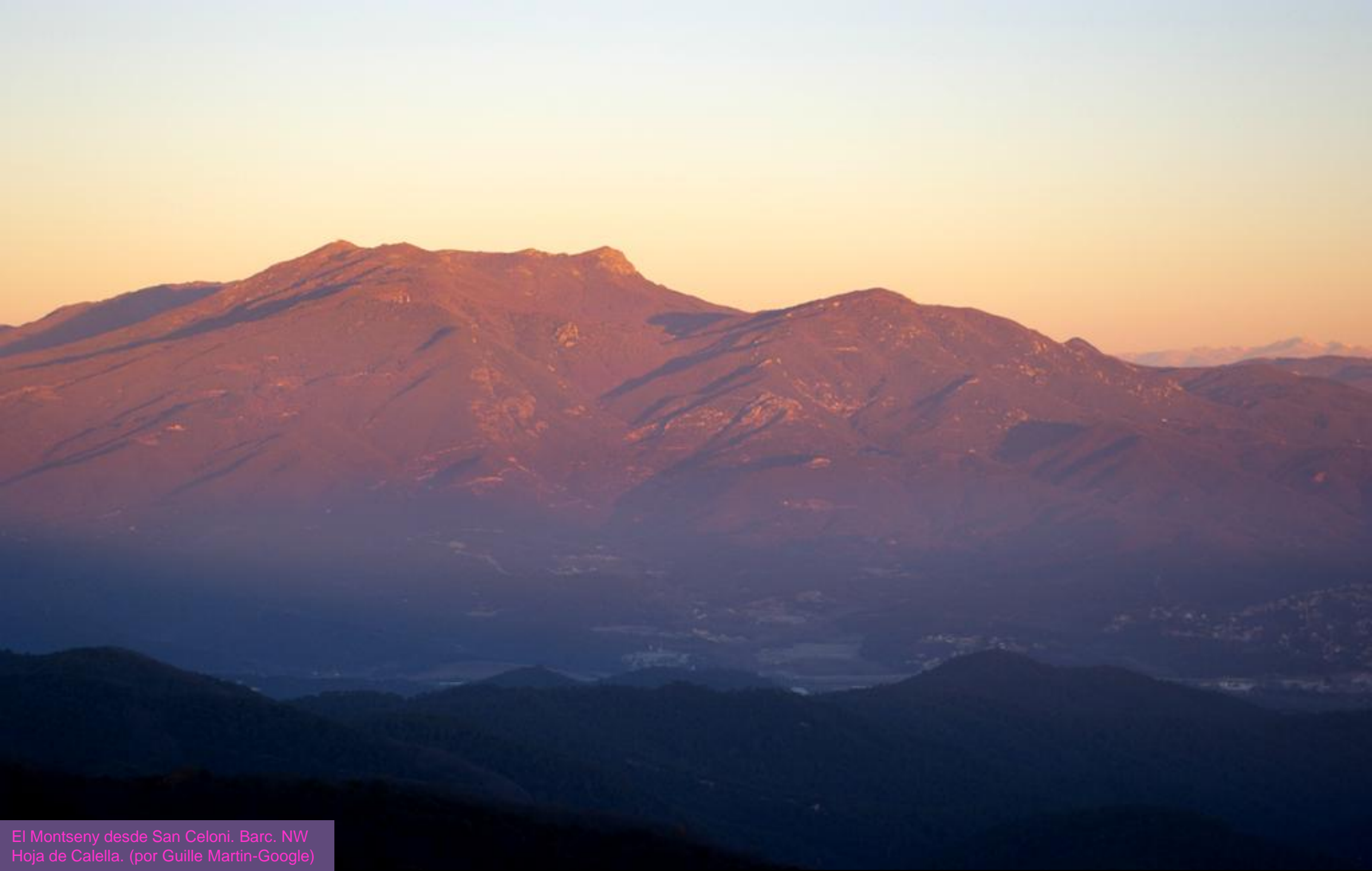
R o Tordera, en Malgrat de Mar, Barcelona. NE
Hoja de Calella. (por LuGiMe-Leo23-Google)



Desembocadura del Río Tordera, en Blanes, Gerona.
NE Hoja de Calella. (por Francesc X.-Google)



Playa en el S de Blanes, S Gerona. NE Hoja de Calella. (por AlexShev-60-Google)



El Montseny desde San Celoni. Barc. NW
Hoja de Calella. (por Guille Martin-Google)



Rivera de Pineda, en Tordera, Barc. N Centro Hoja de Calella. (por jaragones-google)



Playa de Santa Susana, Barc. NE Hoja de Calella. (por Angelmaximo-Google)



Granodioritas en San Pol de Mar, Barc. Centro Hoja de Catella, (por Mari0T- Google)



Granodiotita, al NE de Caldetes, SW de Arenys de Mar. SW Hoja de Caella.



Playa de Mataró. Entre las Hojas de M y Calella. Barc. (por Francisco Ecija-Google)



Carbonífero Inf., al N de Pineda
NE Hoja de Calella, Barc.



Carbonífero Inf., al N de Pineda
NE Hoja de Calella, Barc.



Tal vez el día se enfadó. Pero el campo seguía estando hermoso.



Nunca se cansa el aire de ver la caída de la tarde..

Que nos hemos de ir al archivo 7.

Espera.

(por migman-google)



(por jordi navarro-google)

Espera, que a esta hora del día.. Pero si está amaneciendo .

Bueno, vamos al archivo 7